

## CONFIGURACIÓN DE COMPUTADOR PARA CONTRIBUYENTES USUARIOS DE FACTURACIÓN ELECTRÓNICA MIPYME QUE USAN WINDOWS 8

---

Debido a que el nuevo sistema Operativo Windows 8 no trae activada la componente **.NET Framework 3.5**, requerida por el sistema de Facturación Electrónica del Portal MIPYME , los contribuyentes que utilicen dicho sistema operativo deben realizar uno de los 2 procedimientos que a continuación se indican, antes de efectuar la [Configuración de 9 pasos](#) publicada en la Portal MIPYME del SII.

**En ambos casos se debe haber iniciado la sesión con un usuario que tenga privilegio de Administrador.**

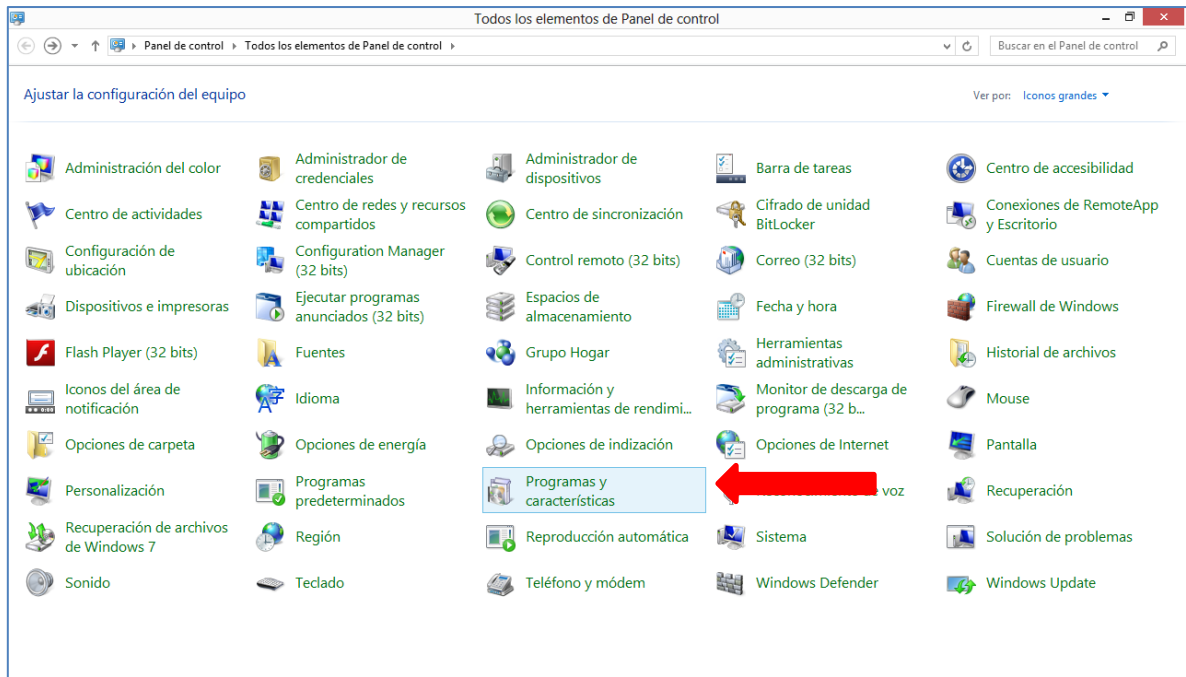
Para configurar tiene dos opciones, las cuales se muestran a continuación:

- 1) **Habilitar .Net Framework 3.5 desde el Panel de Control**
- 2) **Habilitar .Net Framework 3.5 desde disco del sistema**

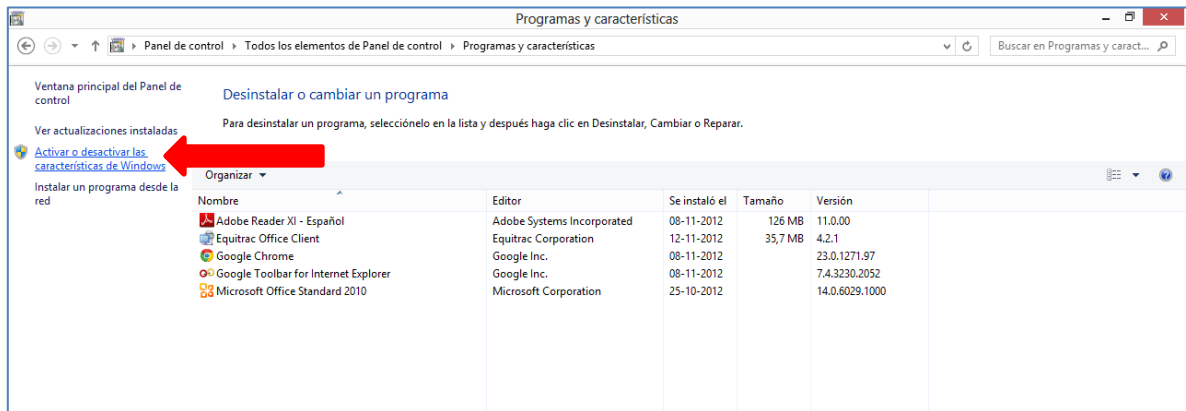
# 1) Habilitar .Net Framework 3.5 desde el Panel de Control

Esta opción requiere tener conexión a Internet.

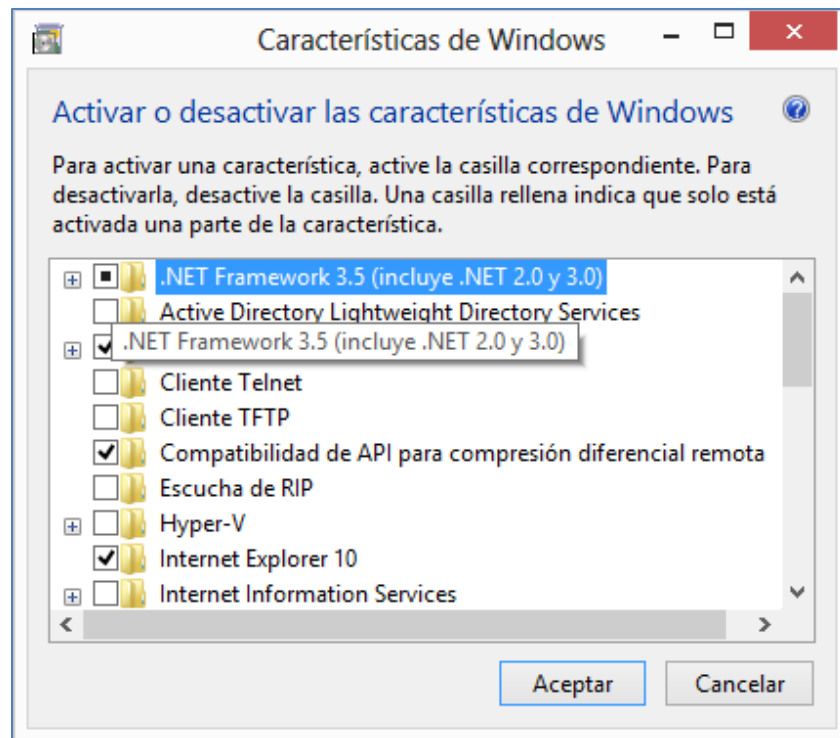
## 1.1) En el Panel de Control, elija **Programas y Características**:



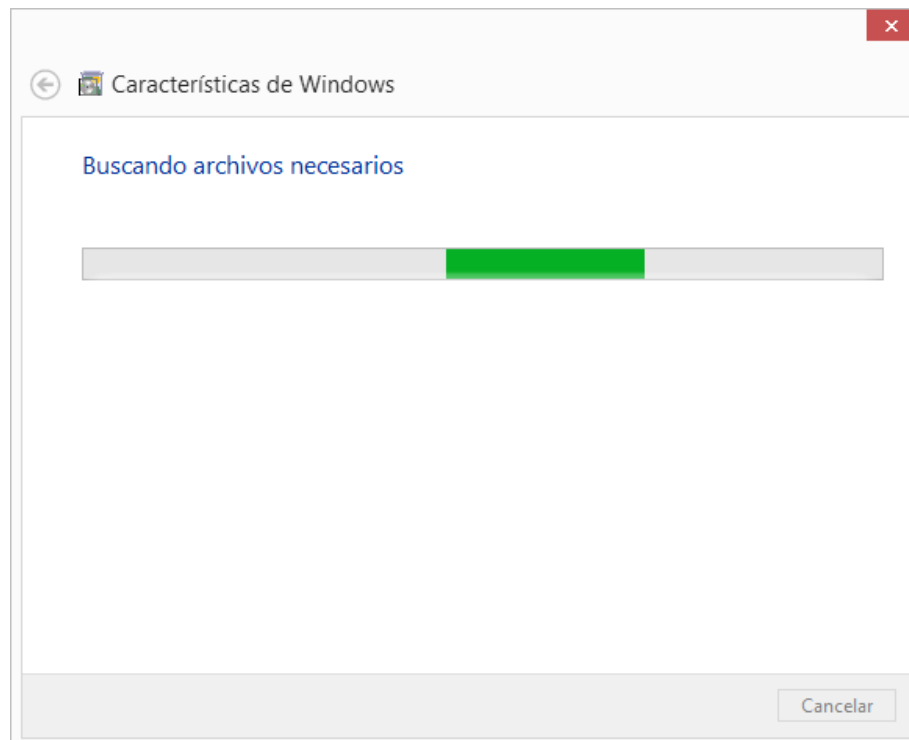
## 1.2) Seleccione **Activar o Desactivar características de Windows**



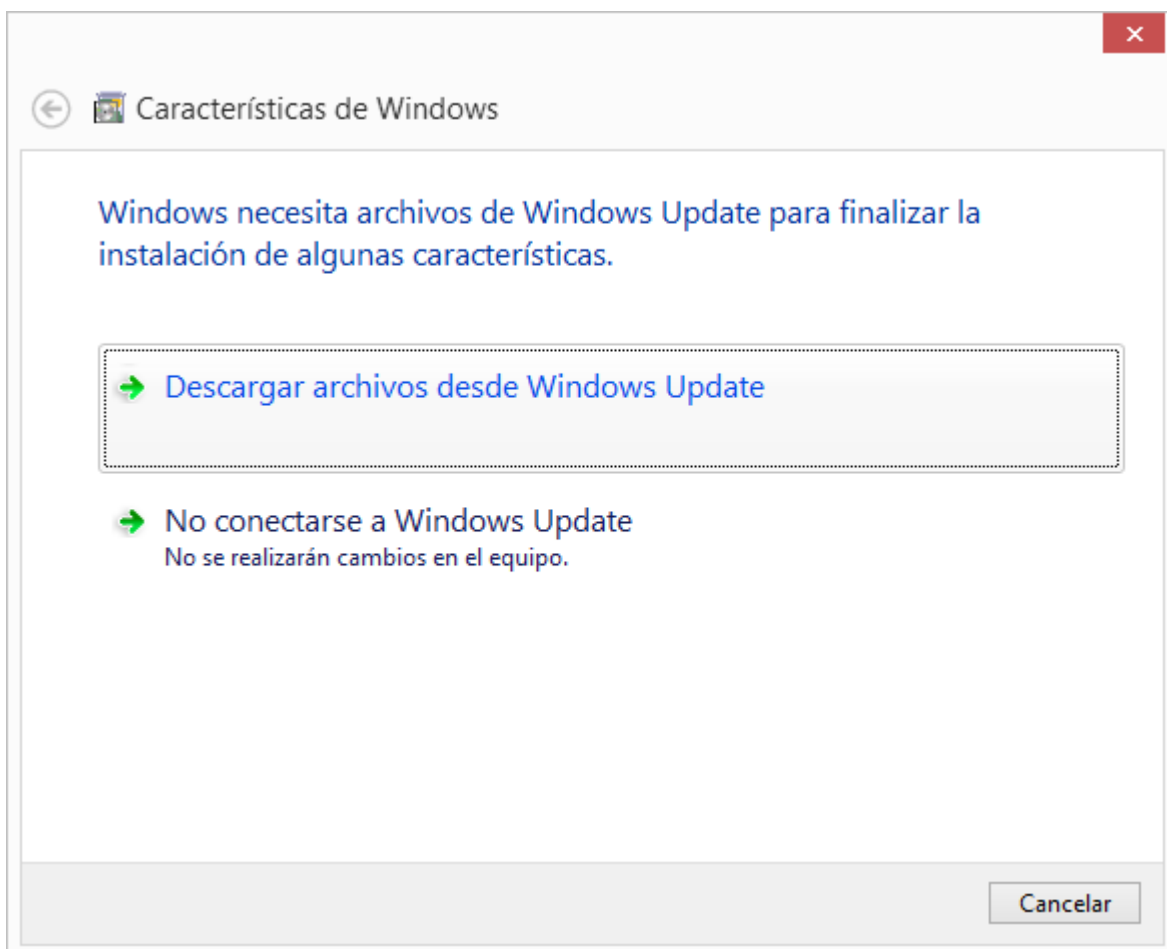
1.3) Seleccione .Net Framework 3.5



1.4) Espere hasta que la activación de la característica finalice



***Si aparece este mensaje, debe seleccionar la opción de Descargar Archivos desde Windows Update***



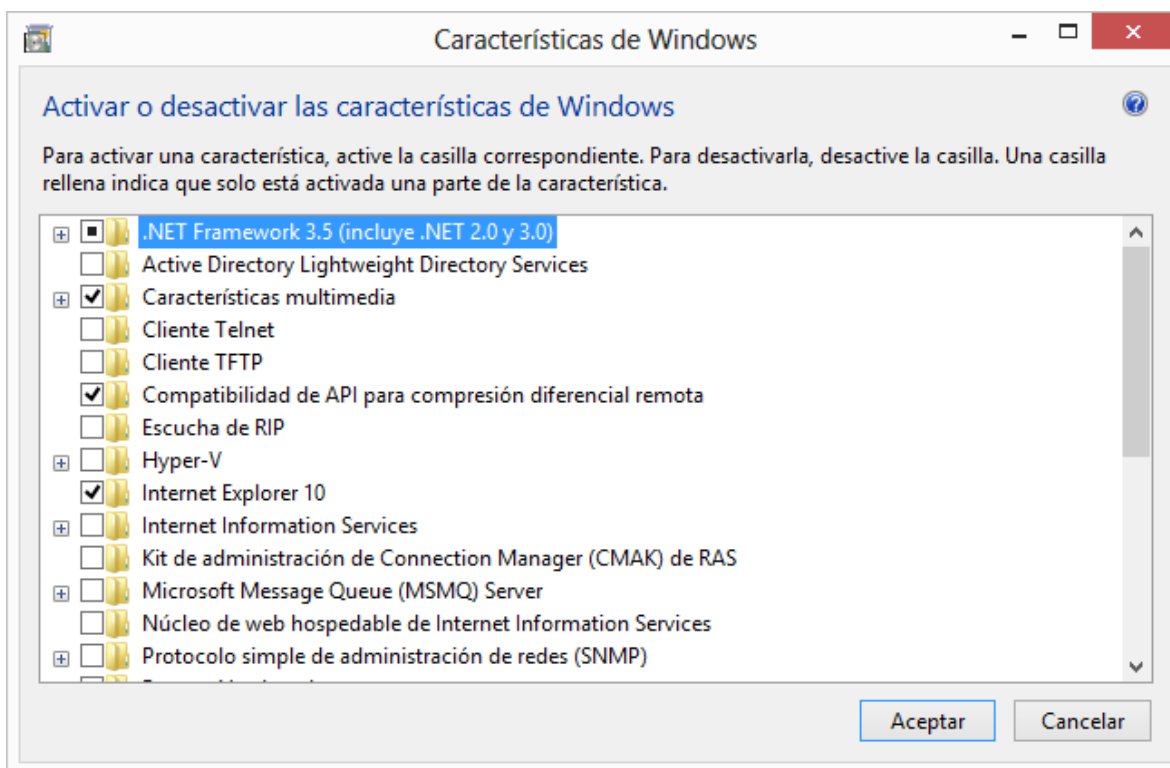
## 2) Habilitar .Net Framework 3.5 desde disco del sistema

Si no puede conectar el equipo a Internet, puede habilitar .NET Framework 3.5 usando el disco de instalación (imagen ISO o DVD) desde el que instaló Windows 8. Monte el disco de instalación de Windows 8 y escriba el comando siguiente desde un símbolo del sistema con privilegios de administrador:

```
Dism /online /enable-feature /featurename:NetFx3 /All /Source:x:\sources\sxs  
/LimitAccess
```

donde x: es la letra de unidad para la imagen ISO o el DVD de Windows 8.

En ambos casos, si .Net Framework quedó correctamente instalado, al ingresar a **Activar o Desactivar características de Windows**, tal como se indica en el punto 1.2, **.Net Framework 3.5**, debe aparecer activado, como se muestra en la imagen siguiente:



Más detalle sobre la instalación de .Net Framework 3.5 en Windows 8 se puede encontrar en la siguiente página de Microsoft: <http://msdn.microsoft.com/es-es/library/hh506443.aspx>